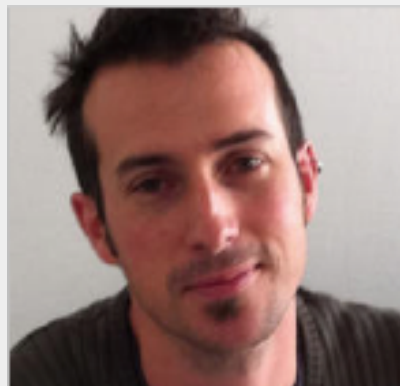


Thomas Amossé (Lise/CEET)



Publications récentes

2020 (avec Masclet Olivier, Bernard Lise, Cartier Marie, Lechien Marie-Hélène, Siblot Yasmine et Schwartz Olivier ; dir.), *Etre comme tout le monde. Employées et ouvriers dans la France contemporaine*, Raison d'agir, 473 p.

2019. *La rénovation de la nomenclature socio-professionnelle(2018-2019)*, Rapport du groupe de travail, Cnis, 133 p.

2019 (avec Cartier Marie). " 'Si je travaille, c'est pas pour acheter du premier prix !'. Mode de consommation des classes populaires depuis leurs ménages stabilisés", *Sociétés Contemporaines*, n°114, pp. 89-122.

2019 (avec Askenazy Philippe, Chevalier Martin, Erhel Christine, Petit Héloïse, Rebérioux Antoine). « Relations sociales et ajustements à la crise : une analyse micro-statistique comparative franco-britannique », *International Labour Review*, vol. 158, issue 3, pp. 509-535.

Thomas Amossé est sociologue et statisticien, administrateur de l'Insee au Cnam, membre du **Lise** et affilié au **CEET**. Après un début de carrière réalisé comme statisticien public à l'Insee (2000-2003), puis à la Dares (2003-2006), il a rejoint le CEE pour se consacrer à des travaux de recherche en sciences sociales. Depuis l'intégration au Cnam du CEE (2016), devenu à cette occasion le CEET, il est membre du Lise. Ses thèmes et objets de recherche s'articulent autour de trois domaines : la socio-économie du travail et de l'emploi, la sociologie des classes sociales et la socio-histoire de la statistique. Les instruments quantitatifs y occupent une place centrale, que ce soit comme méthode ou comme objet. Il a récemment présidé le groupe de travail du Cnis en charge de la rénovation de la nomenclature socioprofessionnelle.

[Le CV de Thomas Amossé](#)

Plus d'informations

Objets et terrains de recherche

Socio-économie du travail et de l'emploi : analyse statistique des transformations du monde du travail (mobilité professionnelle ; conditions de travail et santé ; organisation du travail ; relations professionnelles)

Sociologie des classes sociales : formation et déformation des groupes sociaux (cadres ; travailleurs intellectuels, non qualifiés, indépendants ; classes populaires), modèle des classes sociales (représentations ordinaires, savantes et administratives)

Socio-histoire des sciences sociales : sources et instruments statistiques (catégories socio-professionnelles ; notion de ménage, variable de sexe ; enquêtes de la statistique sociale), sciences sociales du travail et de l'emploi (disciplines, courants et institutions).

Projets en cours

Comparaison modèles nationaux britannique et français à partir de *Wers* et de *Reponse* (synthèse ; avec A. Bryson, J. Forth et H. Petit).

Pratiques télévisuelles et stratification sociale (exploitation des enquêtes Pratiques culturelles ; avec Olivier Masclet).

Histoire, principes et usages de la nomenclature socioprofessionnelle (synthèse ; avec Olivier Chardon).

Nouvelles catégorisations liées à la nomenclature socioprofessionnelle (avec Joanie Cayouette-Remblière).

L'élite socioprofessionnelle (avec Milan Bouchet-Valat).

Site dédié à la PCS (coordination pour le Cnam-CEET ; avec l'Insee, Progedo et l'UVSQ-Printemps).

Les catégorisations ordinaires du repérage social.

Amossé Thomas

Administrateur de l'Insee au Cnam
Membre du CEET

Thèmes

Socio-économie du travail et de l'emploi
Sociologie des classes sociales
Socio-histoire des sciences sociales

Responsabilités

membre du conseil d'orientation de l'emploi (COE)
président du Conseil scientifique du dispositif *Evrest*
membre du comité de rédaction de la revue *Statistique et société*
responsable (avec Mathilde Guergoat-Larivière) du séminaire transversal du CEET

Contact

thomas.amosse@lecnam.net

<https://lise-cnrs.cnam.fr/le-laboratoire/les-membres-du-lise/thomas-amosse-lise-ceet--701596.kjsp?RH=138261607591>