

le cnam

Lise

Laboratoire interdisciplinaire pour la sociologie
économique(Lise)

Olivia Foli

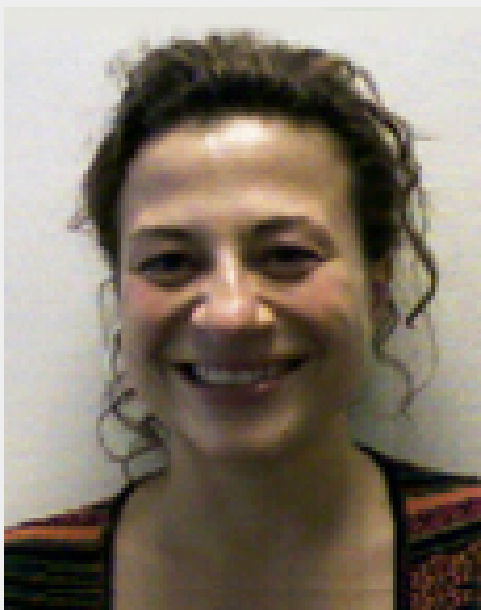


Photo: O.F.

Dernières publications

O. Foli, "Entre sentiment d'utilité et d'activité empêchée: la reconnaissance troublée d'un collectif d'assistantes de service social", dans Bayer V. (dir.), *Un siècle de connaissances et de pratiques du monde du travail par la voix de femmes. Histoire(s) du service social et des conseillères du travail*, Paris, L'Harmattan, 2017.

O. Foli et G. Gaglio, « Les dilemmes de reconnaissance des communicants internes », in Charles Gadéa & Stéphane Olivesi (dir.), *Professions et professionnels de la communication*, Toulouse, Octarès, 2016, p. 17-38.

O. Foli et G. Gaglio, « Les communicants internes : rechercher ou éviter la multi-activité ? », in Alexandra Bidet, Caroline Datchary & Gérald Gaglio (dir.), *Quand travailler c'est s'organiser. La multi-activité à l'ère du numérique*, Presses des Mines, 2017, p. 81-96.

O. Foli, « Plainte au travail », in P. Zawieja & F. Guarnieri (coord.), *Dictionnaire des risques psychosociaux*, Seuil, 2014, p. 556-557.

Olivia Foli est docteure en sociologie, maîtresse de conférences à l'université Paris-Sorbonne, chercheur au Groupe de Recherches Interdisciplinaires sur les Processus d'Information et de Communication (EA 1498), affiliée à l'axe "Enjeux de communication et relations de travail" et au réseau Communication & Organisation. Elle est également associée à l'axe Travail du LISE. Ses recherches portent sur la reconnaissance et les identités au travail, plus spécifiquement sur l'expression des plaintes en organisation. Ses travaux concernent aussi les processus de communication et de régulation dans les organisations, ainsi que la multiactivité au travail. Elle dirige au CELSA le Master 2 professionnel en apprentissage "Conseil, management et organisations". Elle étudie dans ce cadre les processus d'intégration et de carrière dans les cabinets-conseil en management.

Plus d'informations

Publications d'Olivia Foli sur [CAIRN](#)
Site personnel [sur le site gripic](#)

Olivia Foli

Maîtresse de conférences, université Paris Sorbonne - Celsa

Thèmes

- Paroles de plaintes au travail
- Identités professionnelles et reconnaissance
- Bureaucratie et communication relationnelle
- Paroles au travail et identité
- Multiactivité au travail

Autres responsabilités

- Membre du conseil scientifique de l'Observatoire des cadres et du management

Contact

LISE-CNAM
Case 1LAB40
2, rue de Conté
75003 Paris

Mail

olivia.foli2@gmail.com