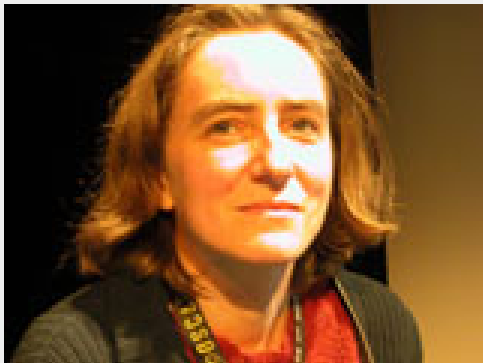


Marie-Christine Bureau



Publications récentes

- avec Berton F. (dir.) et de Bony J., Jung C., Rist B., 2021. *Faire famille aujourd'hui. Normes, résistances et inventions*, Presses Universitaires de Rennes (PUR).
- avec Corsani A., Giraud O., Rey F. (dir.), 2019. [Les zones grises des relations de travail et d'emploi. Un dictionnaire sociologique](#), Teseo.
- avec Berrebi-Hoffmann I., Lallement M., 2018. [Makers. Enquête sur les laboratoires du changement social](#), Paris, Seuil.
- avec Corsani A., 2017, « The French Business and Employment Cooperative : An Autonomy Factory », In Armano E., Bove A., Murgia A. (dir), *Mapping Precariousness, Labour Insecurity and Uncertain Livelihoods : Subjectivities and Resistance*, Routledge, Oxford.
- avec Corsani A., 2016, "New forms of employment in a globalised world: three figures of knowledge workers, Work Organisation, Labour & Globalisation", *special issue on the Precariousness of Knowledge Workers*, volume 10, n.2.

sociologie de la culture et sociologie de l'action publique. Ils portent sur les formes émergentes de coopération aux frontières du salariat mais aussi sur les interactions entre acteurs publics, professionnels et citoyens dans le champ de l'intervention sociale.

Plus d'informations

Autres publications

avec Antonioli M., Berrebi-Hoffmann I., Guimas V., Lallement M., Rouxel S (dir), 2016, *Les Ateliers des possibles : entre esthétique et politique*, éditions l'Entretemps, Poétique du numérique n° 4.

2015, *Le progrès social : quoi de neuf depuis la Tour Eiffel ?*, D'ores et déjà.

avec Berrebi-Hoffmann I., Lallement M. (dir), 2015, De nouveaux mondes de production ? Pratiques makers, culture du libre et lieux du "commun", *Recherches sociologiques et anthropologiques* 46-2.

avec Corsani A., 2015, « Les coopératives d'activité et d'emploi : pratiques d'innovation institutionnelle », *Revue française de socio-économie* n° 15, La Découverte.

avec Corsani A., 2014, « Du désir d'autonomie à l'indépendance : une perspective socio-historique », *La nouvelle revue du travail* n° 5.

avec Sarfati F., Simha J., Tuchsirer C., 2013, « l'expérimentation dans l'action publique. Usages, pratiques et jugements des acteurs », *Travail et Emploi, Dares*, n°135.

avec A. Corsani (éds.), *Un salariat au-delà du salariat*, PUN, 2012 .

avec A. Corsani, "[La maîtrise du temps comme enjeu de luttes. L'exemple des intermittents du spectacle](#)", *Temporalités*, 16, 2012.

avec Barbara Rist, "La rationalisation gestionnaire contre la subjectivation : l'exemple de l'aide aux personnes handicapées. In C. Bellot (ed.), *Le travail social à l'heure de la nouvelle gestion publique. Cloisennement des pratiques ou nouvelles opportunités*, Presses univ. du Québec, 2013.

avec B. Rist, "[Questions de santé et questions de travail: quelles conciliations pour les conditions d'attribution des droits](#)", *Sociologies pratiques*, 26, 2013.

Publications de Marie-Christine Bureau sur [CAIRN](#)

Publications de Marie-Christine Bureau sur [Isidore](#)

Marie-Christine Bureau

Chargée de recherche au CNRS

Thèmes

- Emploi
- Frontières du salariat
- Utopies
- Parentalités
- Makers
- Innovation
- Temps sociaux
- Trajectoires

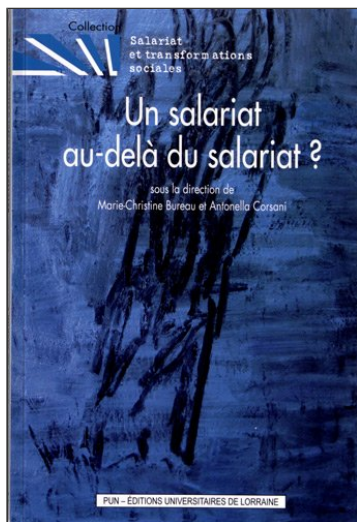
Contact

LISE - CNAM
1LAB40

2, rue Conté
F- 75003 Paris

Mail

marie-christine.bureau@cnam.fr



Direction de thèse

[Céline Fèvres-Limonet](#)
[Nicolas Roux](#)(soutenu)
[Samuel Zarka](#)(soutenu)

<https://lise-cnrs.cnam.fr/le-laboratoire/les-membres-du-lise/marie-christine-bureau-623635.kjsp?RH=1382616075914>