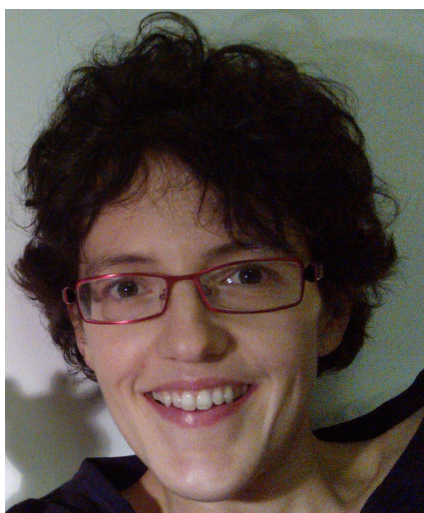


## Gwenaëlle Perrier



### Dernières publications

« L'objectif d'égalité des sexes dans les collectivités territoriales françaises, entre policies et politics, ou l'ambivalente institutionnalisation de la lutte contre les inégalités », in Dussuet, Annie (dir.), *Vers l'égalité femmes-hommes au travail. Quels obstacles ? Quelles politiques publiques ?*, Presses universitaires de Rennes, à paraître.

« Cross-sectoral training to reduce violence against women: A new feminist opportunity? », avec Pauline Delage, *French Politics, Culture and Society*, vol. 18, n°1-2, 2020, p. 111-131.

« Les trajectoires des femmes sans domicile dans une perspective de genre : entre vulnérabilité et protection », avec Marie Loison-Leruste, *Déviance et société*, n°1, 2019, p. 77-110.

« Politique des mots d'ordre réformateurs. Le travail administratif face aux injonctions modernisatrices de l'État », avec Eléonor Breton, introduction au dossier « Injonctions modernisatrices », *Politix*, n°124, 2018, p. 9-32.

« European Union policy on gender equality : The scope and limits of equality in the single market », in Rio, Cédric, Carmo, Renato, Medgyesi, Marton (dir.), *Reducing inequalities: a challenge for the European Union?*, Palgrave Macmillan, 2018.

**Gwenaëlle Perrier** est chercheuse associée au Lise et maîtresse de conférences en science politique à l'université de Paris 13. Elle est accueillie en délégation CNRS au LISE pour les années 2019-2020 et 2020-2021. Ses recherches analysent, dans une perspective souvent comparée (notamment franco-allemande) et multi-niveaux (du niveau européen au niveau local), les politiques publiques et initiatives actuelles en faveur de la promotion de l'égalité des sexes, en particulier leurs actrices (surtout institutionnelles), leurs instruments (*gender mainstreaming*, formations à

l'égalité, mise en réseaux d'acteurs et d'actrices locales) et leurs contextes de promotion et de mise en œuvre. Ses travaux portent sur le secteur de l'emploi et de la lutte contre les violences faites aux femmes, et plus récemment aussi sur le langage non sexiste. Elle a également travaillé sur les politiques publiques en matière de handicap, et plus particulièrement sur les maisons départementales des personnes handicapées.

## Plus d'informations

Publications de Gwenaëlle Perrier sur [CAIRN](#)

Publication de Gwenaëlle Perrier dans les [Cahiers du LISE](#)

[Gwenaëlle Perrier - Expertes France](#)

### Autres publications

« L'accès à l'autonomie des femmes sans domicile victimes de violence : (im)pensé(e)s et pratiques », avec Marie Loison-Leruste, in Rist, Barbara, Rouxel, Sylvie, *Tous autonomes ? Autonomie, dépendance, interdépendance*, Paris, Presses Universitaires du Septentrion, 2018.

« La promotion de l'emploi des femmes, nouvel objectif des politiques d'emploi allemandes ? Des réformes en trompe l'œil », *Allemagne d'aujourd'hui*, n°218, décembre 2016, p. 52-68.

« L'objectif d'égalité des sexes dans la mise en œuvre des politiques d'emploi à Berlin : De la diffusion professionnelle aux difficiles réappropriations profanes », *Politix*, 2015, n°109, p. 111-133.

« L'objectif d'égalité des sexes dans la mise en œuvre des politiques d'emploi en Seine-Saint-Denis et à Berlin : entre prescriptions communautaires, dynamiques nationales et initiatives locales », *Revue internationale de politique comparée*, vol. 21, n°3, 2014, p. 111-136.

« Les formes de travail parlementaires. Une causerie », Traduction et commentaire d'un texte de Marianne Weber (1919), avec Isabelle Berrebi-Hoffmann, Michèle Dupré et Michel Lallement, *Revue française de science politique*, vol. 64, n°3, 2014, p. 459-478.

« Pourquoi les politiques publiques ont toutes quelque chose en elles de très genré », avec Isabelle Engeli, in Bousaguet, Laurie, Jacquot, Sophie, Muller, Pierre, Ravinet, Pauline, *Une french touch dans l'analyse des politiques publiques ?*, Paris, Presses de Sciences po, 2015, p. 349-375

## Gwenaëlle Perrier

### Chercheuse associée

2019-2021 : Accueillie en délégation CNRS

Maîtresse de conférence à Paris 13

### Thèmes

/\*\*\*/\* Style Definitions \*/p.MsoNormal, li.MsoNormal, div.MsoNormal {mso-style-unhide:no; mso-style-qformat:yes; mso-style-parent:""; margin:0cm; margin-bottom:.0001pt; mso-pagination:widow-orphan; font-size:12.0pt; font-family:"Times New Roman"; mso-fareast-font-family:"Times New Roman"; mso-bidi-font-family:"Times New Roman";}p {mso-style-unhide:no; mso-margin-top-alt:auto; margin-right:0cm; mso-margin-bottom-alt:auto; margin-left:0cm; mso-pagination:widow-orphan; font-size:12.0pt; font-family:"Times New Roman"; mso-fareast-font-family:"Times New Roman"; mso-bidi-font-family:"Times New Roman";}span.apple-converted-space {mso-style-name:apple-converted-space; mso-style-unhide:no;}MsoChpDefault {mso-style-type:export-only;

mso-default-props:yes; font-size:10.0pt; mso-ansi-font-size:10.0pt; mso-bidi-font-size:10.0pt;>@page WordSection1 {size:612.0pt 792.0pt; margin:70.85pt 70.85pt 70.85pt 70.85pt; mso-header-margin:36.0pt; mso-footer-margin:36.0pt; mso-paper-source:0;}div.WordSection1 {page:WordSection1;} /\*\*/ - Genre et politiques publiques

- politiques d'égalité des sexes dans les collectivités territoriales françaises
- politiques de lutte contre les violences faites aux femmes
- mise en œuvre de l'action publique
- politiques sociales (politiques d'emploi, politique du handicap)

## **Responsabilités**

Membre du comité de lecture du Réseau Thématique 6 (Protection sociale, politiques sociales et solidarités) de l'Association Française de Sociologie (AFS)  
Correspondante pour le IDPS à l'institut du genre (groupement d'intérêt scientifique)

## **Contacts**

LISE-CNAM  
Case 1Lab40  
2 rue Conté  
75003 Paris

## **Mail**

[perriergwen@yahoo.fr](mailto:perriergwen@yahoo.fr)

<https://lise-cnrs.cnam.fr/le-laboratoire/les-membres-du-lise/gwenaelle-perrier-618407.kjsp?RH=1382616075914>