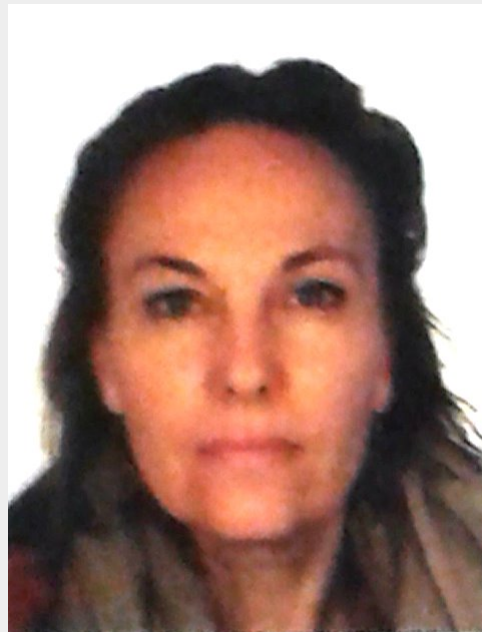


Barbara Rist



Publications (sélection)

avec de Bony J., Bureau M-C., Jung C., Berton F., 2020. *Faire famille aujourd'hui : normes, résistances et inventions*, Presses Universitaires de Rennes (PUR), à paraître.

avec Giraud O., Outin J-L. (Dirs.), 2019. "La place des aidants profanes dans les politiques sociales, entre libre choix, enrôlements et revendications", *La Revue Française des Affaires Sociales*, n°1.

avec Rouxel S. (dir.), 2018. *Tous autonomes ! Injonction des politiques sociales ou fabrication collective*, Paris, Presses Universitaires du Septentrion.

avec Bureau M-C., 2018. « Le droit au risque pour les personnes handicapées : débats et pratiques » in Rist B. et Rouxel S. (dir.) 2018, *Tous autonomes ? Injonction des politiques sociales ou fabrication collective*, Presses universitaires du Septentrion.

Barbara Ristest sociologue, maîtresse de conférences au Cnam et membre du Lise. Elle étudie les politiques sociales, du double point de vue des professionnels (travailleurs sociaux et professions émergentes) et des publics destinataires. Depuis 2010, ses recherches se sont orientées vers le champ de la dépendance. Elle a travaillé sur l'expertise et les critères du jugement sur le handicap dans les commissions d'attribution des droits des personnes handicapées. Elle s'est intéressée aux trajectoires et expériences vécues des proches aidants, de plus en plus mobilisés dans l'accompagnement et la prise en charge du handicap et des personnes âgées. Ses travaux portent sur les frontières de l'activité, et sur les différentes catégories d'action mobilisées par les professionnels de l'aide et les aidants informels au sein de l'espace domestique.

Elle a également mené ces dernières années des recherches sur les politiques sociales en direction des familles, et sur la façon dont celles-ci adhèrent ou résistent aux normes de parentalité véhiculées par les institutions et les professionnels de la petite enfance. Cet axe de recherche lui permet de croiser les politiques de la dépendance avec la façon dont elles se déclinent et sont appropriées au sein de l'univers domestique et familial, par les proches aidants.

Plus d'informations

[Publications Temporalités](#) (revue)

Publications sur [CAIRN](#)

[CV](#)

Autres publications :

- avec Berton F., Bureau M.-C., 2020. « La réflexivité comme compétence parentale », in « Le pouvoir du travail social », *La revue française des affaires sociales*, n°2 (avril-juin).
- avec Bureau M.-C., 2020. "The Practical and Symbolic Regulation of Multi-Parenthood" *International Social Science Journal*, (ISSJ-OA-2019-023).
- avec Petiau A., 2019. « Dilemmes moraux et conflictualités autour des frontières du *care* entre aidant.e.s rémunéré.e.s et aidé.e.s », in La place des aidants profanes dans les politiques sociales, entre libre choix, enrôlements et revendications, numéro coordonné par B. Rist, O. Giraud, J-L Outin, in *La Revue française des affaires sociales*, n° 1.
- avec Lima L., Trombert C., 2016. « Les dispositifs d'insertion », in : Lima L., Trombert C. (dir.), *Le travail de conseiller en insertion*, Paris : ESF, p. 79-116, (Coll. Actions sociales/Pratiques).
- Rist B., 2015. « Le travail des émotions dans les pratiques d'intervention sociale », in *Les nouveaux visages du travail social*, Marc-Henry Soulet (éd.) Academic Press Fribourg, collection, Res Socialis.
- avec Bureau M.-C., Fava-Natali V., 2014/4. « Faire famille aujourd'hui, vu au prisme de la recherche en travail social », in *La légitimité en questions*, Vie sociale, Erès, n° 8, p. 143-159.
- avec Bureau M.-C., 2013. « [Questions de santé et de travail dans les commissions d'attribution des droits](#) », *Sociologies pratiques*, n° 26.
- avec Bureau M.-C., 2013. « La rationalisation gestionnaire contre la subjectivation - l'exemple de l'aide aux personnes handicapées », in Bellot., et al., [Le Travail social et la nouvelle gestion publique](#), Presses Universitaires du Québec.
- et al., 2013. « Que faire des émotions dans l'expertise des situations et l'accompagnement des personnes vulnérables ? », in Lima, L. (dir), *L'expertise sur autrui. L'individualisation des politiques sociales entre droit et jugement*, Peter Lang.
- avec Brun F., Loison M., 2013. « L'expertise au prisme du temps », in Lima L. (dir), *L'expertise sur autrui. L'individualisation des politiques sociales entre droit et jugement*, Peter Lang.

Maîtresse de conférences au Cnam

Thèmes de recherche

- Trajectoires et expériences vécues des proches aidants
- Parcours et construction de l'expertise dans le secteur du handicap
- Construction des parcours professionnels dans le secteur médico-social
- Normes de parentalité (rapports entre familles et institutions sociales)
- Politiques et intervention sociales

Responsabilités

- Membre du bureau du CR 34 "Intervention et politiques sociales" de l'AISLF

Contact

LISE - CNAM
1LAB40
2, rue Conté
F- 75003 Paris

Mail

barbara.rist@lecnam.net

<https://lise-cnrs.cnam.fr/le-laboratoire/les-membres-du-lise/barbara-rist-620772.kjsp?RH=1382616075914>