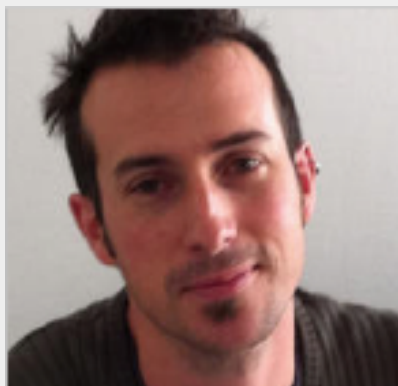


Thomas Amossé (Lise/CEET)



### Publications récentes

avec J.-M. Denis (coordination et introduction), 2016. Dossier « La discrimination syndicale en question : la situation en France », *Travail et Emploi*, n°145, p. 5-30 et p. 5-196.

avec A. Bryson, J. Forth, H. Petit (dir.), 2016. *Comparative Workplace Employment Relations. An Analysis of Practice in Britain and France*, Palgrave Macmillan UK, XXV-296 p.

2016. « Droit et statistique : éléments d'une histoire croisée. Ce que nous apprennent les œuvres d'A. Desrosières et A. Supiot » in Dalloz M. (dir.), *Variations juridiques et sociologiques. Regards experts sur de grandes mutations du Droit*, p. 15-46.

2016. « The Centre d'Etudes de l'Emploi (1970-2015): Statistics – on the cusp of Social Sciences and the State », in « Conventions and quantification in economy, politics and statistics - historical perspectives », *Historical and Social Research*, p. 72-95.

**Thomas Amossé** est sociologue et statisticien, administrateur de l'Insee au Cnam, membre du **Lise** et affilié au **CEET**. Après un début de carrière réalisé comme statisticien public à l'Insee (2000-2003), puis à la Dares (2003-2006), il a rejoint le CEE pour se consacrer à des travaux de recherche en sciences sociales. Depuis l'intégration au Cnam du CEE (2016), devenu à cette occasion le CEET, il est membre du Lise. Ses thèmes et objets de recherche s'articulent autour de trois domaines : la socio-économie du travail et de l'emploi, la sociologie des classes sociales et la socio-histoire de la statistique. Les méthodes et instruments quantitatifs y occupent une place centrale, que ce soit comme objet.

Il est membre de l'axe travail du Lise. Au CEET il est membre des axes « Transformations des organisations, changement technologique et évolutions du travail et de l'emploi » et « Inégalités, discriminations, genre ».

**Thomas Amossé** est, depuis mai 2017 et jusqu'en avril 2021, impliqué dans le **projet InGRID 2**, financé par la Commission européenne et qui, dans le cadre du programme de recherche Horizon 2020 (H2020), doit poursuivre les objectifs précédemment fixés à InGRID. Il est lié à l'un des trois piliers de H2020, le pilier "excellence scientifique" et implique 17 instituts de recherche européens. Ce partenariat est porté du côté français par le CEET et dirigé par **Nathalie Greenan**.

+ [Le CV de Thomas Amossé](#)

## Plus d'informations

### Autres publications

- 2016, « Droit et statistique : éléments d'une histoire croisée. Ce que nous apprennent les œuvres d'Alain Desrosières et Alain Supiot » in Dalloz M. (dir.), *Variations juridiques et sociologiques. Regards experts sur de grandes mutations du Droit*, p. 15-46.
- 2016, « The Centre d'Etudes de l'Emploi (1970-2015): Statistics – on the cusp of Social Sciences and the State », in « Conventions and quantification in economy, politics and statistics - historical perspectives », *Historical and Social Research*, p 72-95.

### Objets et terrains de recherche

- Socio-économie du travail et de l'emploi : analyse statistique des transformations du monde du travail (mobilité professionnelle ; conditions de travail et santé ; organisation du travail ; relations professionnelles)
- Sociologie des classes sociales : formation et déformation des groupes sociaux (cadres ; travailleurs intellectuels, non qualifiés, indépendants ; classes populaires), modèle des classes sociales (représentations ordinaires, savantes et administratives)
- Socio-histoire des sciences sociales : sources et instruments statistiques (catégories socio-professionnelles ; notion de ménage, variable de sexe ; enquêtes de la statistique sociale), sciences sociales du travail et de l'emploi (discipline, courants et institutions).

### Projets en cours

**Socio-économie du travail et de l'emploi :**

Une comparaison des établissements français et britanniques à partir de *Wers* et de *Reponse* : projet fondation Leverhulme (coord. avec John Forth ; avec P. Askenazy, A. Bryson, C. Erhel, J. Forth, H. Petit, A. Rebérioux, Z. Salibekyan).

Relations sociales et modes d'ajustements pendant la crise, une comparaison franco-britannique (coord. ; avec P. Askenazy, M. Chevallier, C. Erhel, H. Petit, A. Rebérioux).

Genre, position professionnelle et évolution des salaires avec la crise (avec Z. Salibekyan).

Organisation du travail et santé (avec L. Wolff).

### **Sociologie des classes sociales :**

Les classes populaires contemporaines : projet ANR Claspop (participation au comité de pilotage ; coord. par O. Masclet), dont une analyses de la transformation des emplois du temps (avec C. Brousse) et des budgets de famille (avec M. Cartier et R. Sinthon), et des réflexions sur la notion de milieu social.

Le repérage ordinaire des positions sociales : projet Cordi (co-concepteur ; avec C. Brousse, E. Pénissat et R. Sinthon), cours séminaire *Décrire la société* (coord. J. Deauvieu).

L'évolution du modèle des classes sociales.

### **Socio-histoire des sciences sociales :**

Les usages de la nomenclature socio-professionnelle entre 1982 et 2012 (avec E. Pénissat, E. Pierru).

L'histoire des enquêtes de la statistique sociale en France, projet sur l'histoire et la sociologie de la quantification (coord. R. Salais et A. Meniken ; MSH Nantes -IEA-WIKO).

Amossé Thomas

**Administrateur de l'Insee** au Cnam

#### **Thèmes**

Socio-économie du travail et de l'emploi  
Sociologie des classes sociales  
Socio-histoire des sciences sociales

#### **Responsabilités**

rédacteur en chef de la revue *Travail et emploi*  
membre du comité de rédaction de la revue *Travail, genre et sociétés*  
membre du Conseil scientifique du dispositif *Evrest*

**Contact**

[thomas.amosse@lecnam.net](mailto:thomas.amosse@lecnam.net)

<http://lise-cnrs.cnam.fr/le-laboratoire/les-membres-du-lise/thomas-amosse-lise-ceet--701596.kjsp?RH=1382616075914>