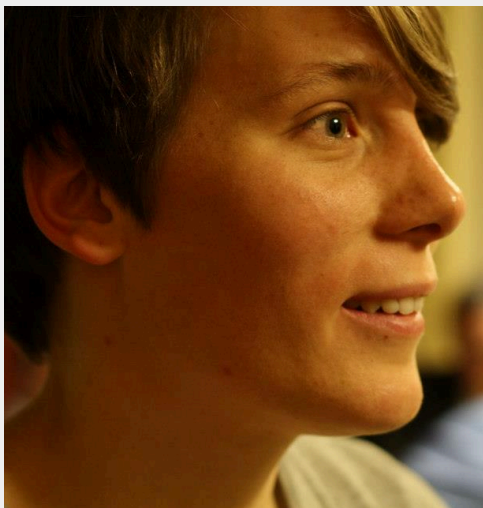


### Maëlezig Bigi (Lise/CEET)



### Dernières publications

- M. Bigi, O. Cousin, D. Méda, L. Sibaud, M. Wieviorka, "Travailler au XXI<sup>e</sup> siècle. Des salariés en quête de reconnaissance", Robert Laffont, Paris, 2015.
- M. Bigi, "La reconnaissance en sociologie: des identités méprisées à la critique du travail", *Les Cahiers du Lise*, n°10, 2014.
- M. Bigi (avec N. Greenan, *et al.*), "Y-a-t-il convergence de l'engagement des salariés du secteur privé et des agents de la fonction publique d'Etat face aux changements organisationnels ?", *Revue d'économie politique*, n°3, vol.132, 2013, p.377-401.
- M. Bigi (avec N. Greenan, *et al.*), « Qualité de vie au travail : secteurs public et privé face aux changements organisationnels », *Connaissance de l'emploi*, n°100, janvier 2013.

**Maëlezig Bigi** conduit des recherches en sociologie du travail portant sur la place et le sens accordé au travail en Europe et compare plus spécifiquement la France et la Finlande. Sa recherche s'articule autour de trois niveaux d'analyse : le niveau individuel, le niveau organisationnel et le niveau national. Des entretiens qualitatifs réalisés auprès de salariés travaillant en France et en Finlande autour du thème de la reconnaissance permettent une approche fine de ces questions. De plus, un cadrage quantitatif est réalisé à partir des grandes enquêtes européennes sur les valeurs (EVS, ESSS) ainsi que des enquêtes portant sur les conditions de travail (EWCS) et sur les changements organisationnels (**Meadow Project**). Elle a rejoint le Lise à la fin de l'année 2011 pour y débiter sa thèse de doctorat sous la direction de **Dominique Méda** et de **Michel Lallement**. Elle a enseigné au Cnam en *sociologie du travail et de l'emploi* (AST106).

En décembre 2016, elle a soutenu sa thèse de doctorat de sociologie : "Reconnaissance et organisation du travail. Perspectives françaises et européennes". Elle a conduit ses recherches de thèse en sociologie du travail autour de la question de la reconnaissance et de la place du travail en France et en Europe en tenant compte des niveaux individuel, organisationnel et national. Les entretiens qualitatifs ont été réalisés auprès de salariés travaillant en France et en Finlande et complétés par un cadrage quantitatif réalisé à partir des grandes enquêtes européennes sur les valeurs (EVS, ESSS) et des enquêtes portant sur les conditions de travail (EWCS) et sur les changements organisationnels (**Meadow Project**). Elle travaille avec **Nathalie Greenan**, **Sylvie Hamon-Cholet** et **Joseph Lanfranchi** sur l'analyse des conséquences pour le vécu au travail des salariés des changements organisationnels et informatiques à partir des données de l'enquête COI.

Maëlezig Bigi est également chercheuse associée au **Centre d'études de l'emploi et du travail (CEET)** .

## Maëlezig Bigi

### Docteure en sociologie

#### Thèmes

Travail  
Place et sens du travail  
Comparaisons  
Reconnaissance

#### Autres affiliations

Chercheuse associée au **Centre d'études de l'emploi**

#### Contact

Lise - Cnam  
1LAB40  
2, rue Conté  
75003 Paris

#### Mail

[maelezig.big@lecnam.net](mailto:maelezig.big@lecnam.net)